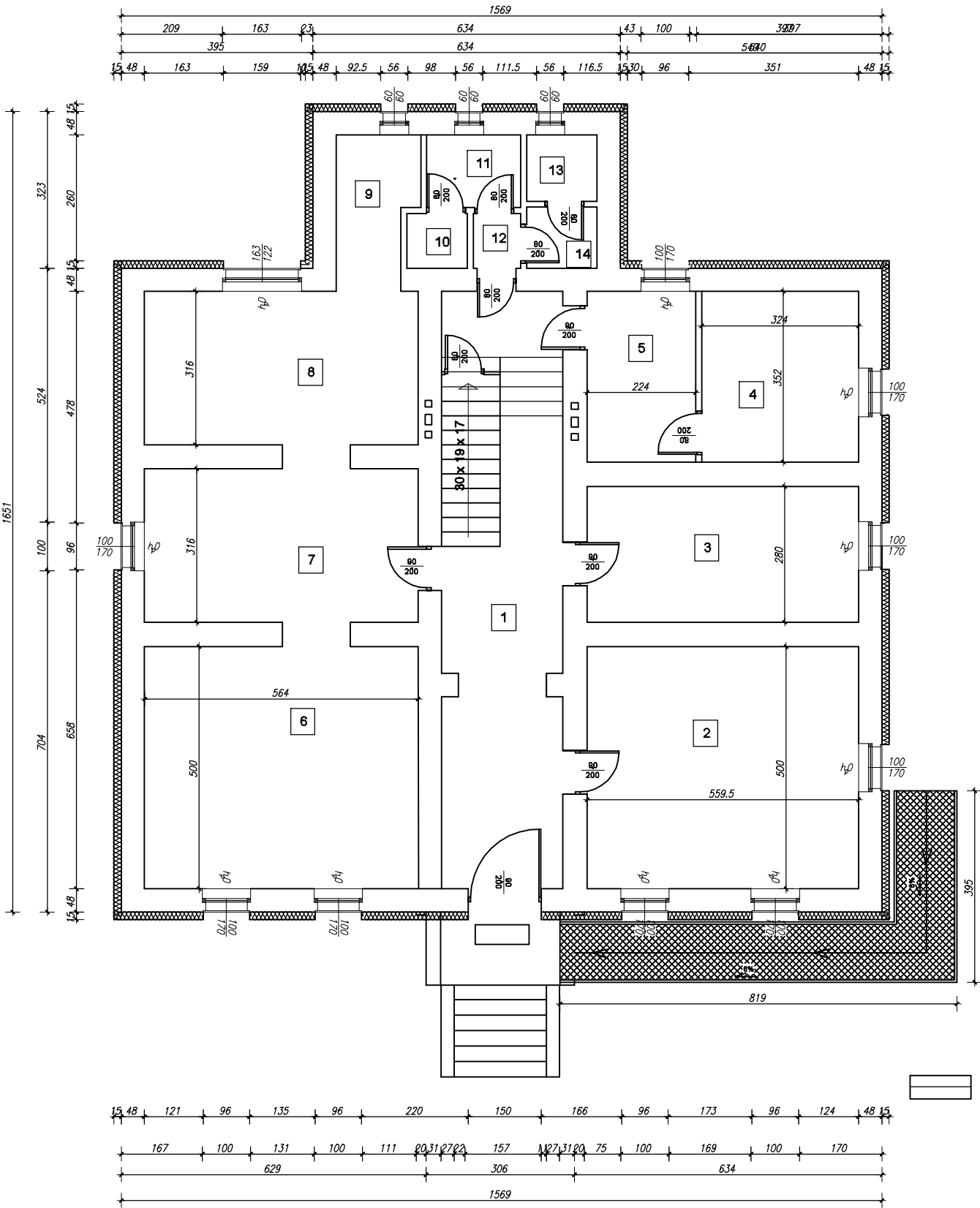


Rzut parteru



ZESTAWIENIE POWIERZCHNI PARTER		
Nr. pom	Nazwa	Pow. [m2]
1	Korytarz	30,8
2	Pom Fryzjera	28,0
3	Biuro	15,85
4	Wielotap	11,4
5	Biuro	7,65
6	Pom Biblioteki	28,25
7	Pom Biblioteki	17,85
8	Pom Biblioteki	17,83
9	Pom gospod.	4,94
10	WC damskie	1,42
11	Pom sanitarne	2,87
12	Przedślonok	1,20
13	WC męskie	1,98
14	Pom sanitarne	1,82

RAZEM : 171,96 m2

powierzchnia użytkowa budynku  
331,31 m2

powierzchnia zabudowy budynku  
238,44 m2

kubatura budynku  
2026,74 m3

Izolacja termiczna styropian EPS gr 15 cm  
warstwa wykończeniowa sitaka klej + tynk  
silikonowy gr 1,5 mm

Temat:	Inwentaryzacja budynku biblioteki Gminnej	
Lokalizacja:	Rudy ul Rogers	Rzut parteru
Inwestor:	Gmina Kozłowiec	Nr rys. T.2
Opracował:	Krzysztof Józef	Podpis
Data: czerwiec 2020		